

# ほけんだより 4月



徳島県立海部高等学校  
令和5年4月 発行

新学期が始まりました。4月は年度始めて、行事の多い時期です。翌日まで疲れを引きずらないように休む時間をしっかりと取りましょう。慣れない環境は、自分が思っているより疲れるものです。

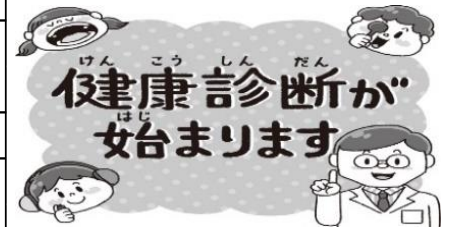
## 健康診断日程



今年度お世話になる  
学校医の先生です

実施日	項目	対象	準備物
4月11日(火)	身体計測	全学年	眼鏡(必要な生徒のみ)
4月19日(水)	心電図検査	1年生	半袖の体操服 タオル(女子のみ)
4月20日(木)	眼科検診	1年生 2・3年生該当者	
5月2日(火)	胸部レントゲン検査	1年生	半袖の体操服
5月31日(水)	内科検診	全学年	
6月6日(火)	内科検診	全学年	
6月8日(木)	歯科検診	全学年	
6月15日(木)	耳鼻科検診	1年生	
6月29日(木)	耳鼻科検診	2・3年生該当者	

内科	神澤 賢 先生
眼科	竹林 優 先生
耳鼻科	松田 啓次 先生
歯科	廣田 智治 先生
薬剤師	平岡 加寿子先生



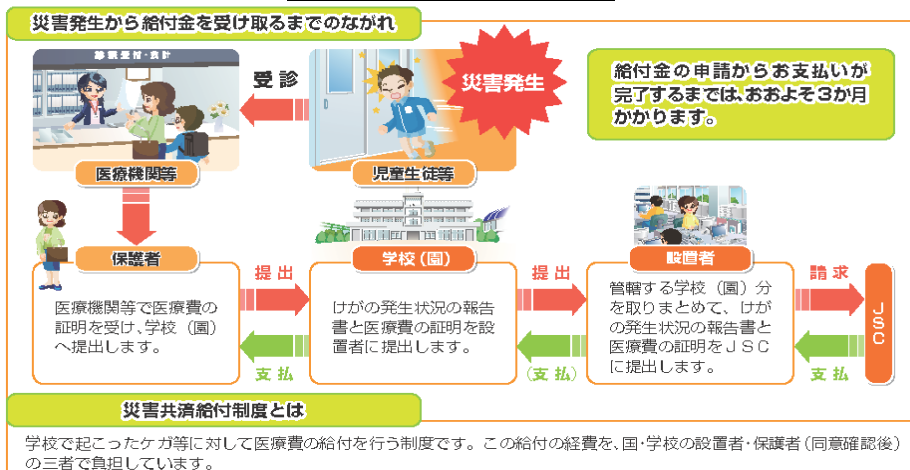
※学校で実施する健康診断は、学校生活を送るに当たり、差し支えがあるかどうかについて疾病をスクリーニング(選び出す)ためのものです。病院での診察とは異なり、病気を見つけたり病名をつけたることが目的ではありません。

※尿検査は日程が決まり次第、お知らせします。

## 日本スポーツ振興センターについて

学校の管理下で発生した負傷・疾病で医療機関を受診した場合、日本スポーツ振興センターより医療費が給付されます。給付の規定は次のとおりです。該当する場合は、必要な書類をお渡ししますので、保健室までお知らせください。

- ①学校の管理下(授業中、部活動中、休み時間などの学校敷地内のほか、登下校時や修学旅行時などの学校敷地外も含まれます)で発生した負傷・疾病
- ②保険診療による初診から治癒までの医療費総額が5,000円以上(窓口での支払い金額が3割負担で1,500円以上)



## 本校のAED設置場所

- ・体育館の体育教官室内
- ・グラウンドの倉庫内
- ・南校舎2階エレベーター前(職員室の近く)
- ・1寮事務室内
- ・2寮事務室内



## 健康管理について

わずかな体調の変化は自身自身でなければわかりません。「いつもと違う」と感じたときは家族と相談して早めを受診・休養してください。

